



**КОМИТЕТ ИМУЩЕСТВЕННЫХ ОТНОШЕНИЙ
АДМИНИСТРАЦИИ ПЕРМСКОГО МУНИЦИПАЛЬНОГО ОКРУГА**

РЕШЕНИЕ
о размещении объектов № 2795

Пермский край
Пермский округ

13.10.2023

Комитет имущественных отношений администрации Пермского муниципального округа разрешает Акционерному обществу «Газпром газораспределение Пермь» (ИНН 5902183841, ОГРН 2125902017723, почтовый адрес: 614000, г. Пермь, ул. Петропавловская, 43)

размещение объекта «Газопровод-ввод до границы земельного участка по адресу: Школьная ул 36, Платошино с (газопровод давлением до 1,2 Мпа, для размещения которого не требуется разрешения на строительство)»

на землях муниципальная собственность

на срок 1 год.

Местоположение: Пермский край, Пермский муниципальный округ, с. Платошино.

Приложение: схема предполагаемых к использованию земель или части земельного участка.

Особые условия использования:

1. При размещении объекта учесть параметры ширины проезда улично-дорожной сети, во избежание сужения полосы отвода дороги.
2. Получение разрешения на производство земляных работ.

Заместитель председателя комитета



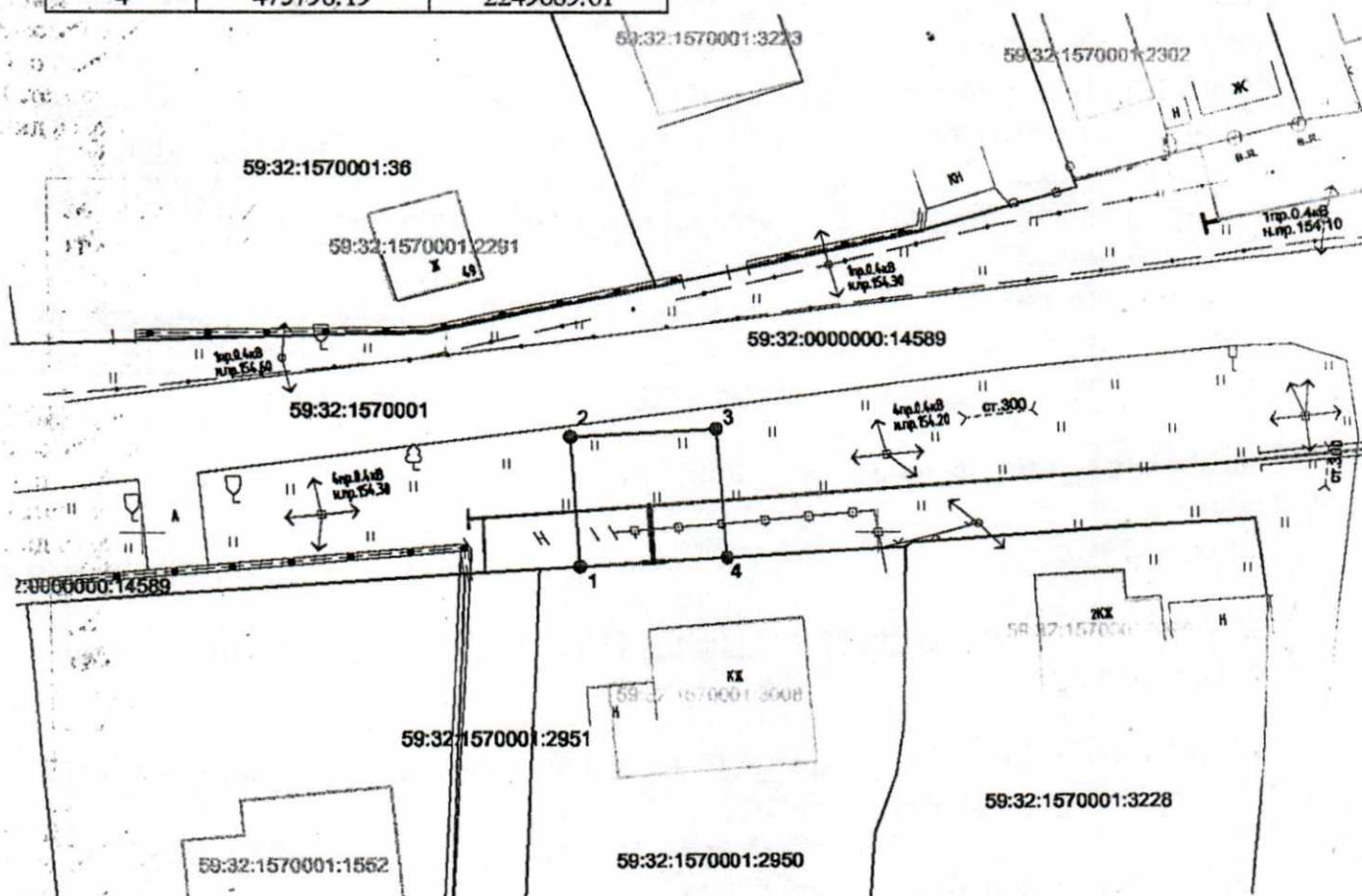
(подпись, печать)

М.В. Королева

Схема предполагаемых к использованию земель или части земельного участка

Объект: "Газопровод-ввод до границы земельного участка по адресу: Школьная ул 36, Платошино с"
Местоположение: Пермский край, Пермский м.о, с.Платошино
Площадь земель или части земельного участка, кв.м.: 96
Категория земель: земли сельскохозяйственного назначения
Вид разрешенного использования земельного участка: отсутствует

№ точки границы	Каталог координат (МСК-59), м	
	X	Y
1	475797.56	2249679.53
2	475806.51	2249679.07
3	475807.06	2249689.06
4	475798.19	2249689.61



Масштаб 1:500

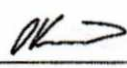
Условные обозначения:

- — граница предполагаемых к использованию земель или части земельного участка
- — граница земельного участка ранее учтенного в ЕГРН
- — граница кадастрового квартала
- 59:32:1570001 — кадастровый номер квартала
- 59:32:1570001:36 — кадастровый номер земельного участка в кадастровом квартале
- — проектируемый газопровод-ввод (в подземном исполнении)
- — существующий газопровод

Описание границ смежных землепользователей:

от т.1 до т.4 - земельный участок с кадастровым номером 59:32:0000000:14589
 от т.4 до т.1 - земельный участок с кадастровым номером 59:32:1570001:2950

Заявитель


 (подпись, расшифровка подписи)
 МП
 (для юридических лиц и ИП)

Косачев О.В., по доверенности

№ 1853 от 28.12.2022

Верно